

## Technické údaje:

Merací systém:	servomotor
Vnútorý odpor:	$R = 100 \text{ k}\Omega / V$ (pozri aj detailný popis)
Presnosť:	trieda 2 resp. 3 (pozri aj detailný popis)
Pracovná poloha:	ľubovoľná (vertikálna alebo horizontálna)
Pracovná teplota:	teplota miestnosti
Zobrazenie:	výška číslic 26 mm 4 zásuvné obojstranné stupnice
Meracie vstupy:	4 mm bezpečnostné zdierky
Poistky:	interné, elektronické záťažové istenie
Napájanie:	4 ks AA batérii 1,5 V alebo externe sieťovým adaptérom 6 V (pozri príslušenstvo) s 2,5 mm DC zdierkou:
Krabička:	plast, ABS
Rozmery:	cca 268 x 92 x 226 mm
Hmotnosť (so stupn.):	cca 1857 g



DE712-02

## Univerzálny multimeter 02 "inno"



### Návod na obsluhu a popis

Dbajte na to, aby prístroj nespadol. Ak sa to napriek tomu stane nechajte prístroj na skontrolovať a prípadne opraviť kvalifikovaným odborníkom.

Prístroj chráňte pred tečúcou alebo striekajúcou vodou..

Vo vnútri prístroja nie sú žiadne komponenty, ktoré by si mal meniť spotrebiteľ.

Toto zariadenie môžu obsluhovať len kvalifikované osoby alebo osoby nimi poverené.



Fruhmann GmbH,  
NTL Manufacturer & Wholesaler, Austria

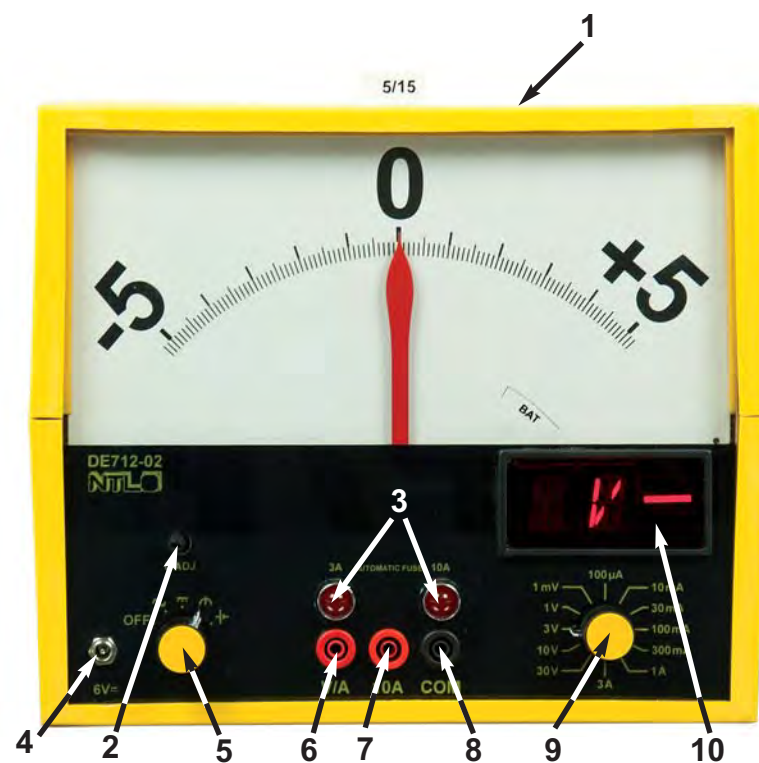


Tento univerzálny demo multimeter 02 „inno“ (magnetický) je analógový merací prístroj so servomotorom pre meranie prúdov a napätí. Nový typ servo meracieho mechanizmu je veľmi robustný, zaručuje vysokú presnosť a umožňuje použitie prístroja vertikálne na stole, alebo magneticky na kovových tabuliach alebo horizontálne na spätnom projektore.

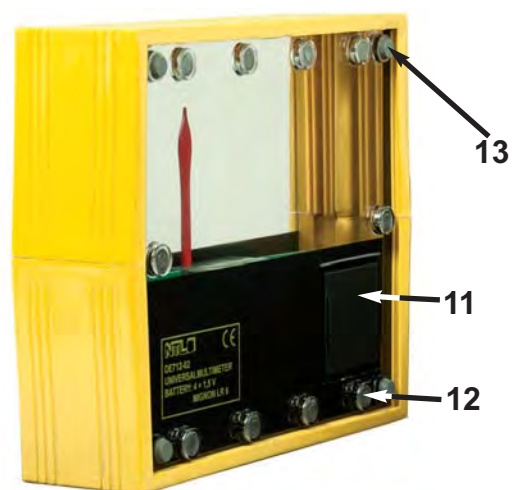
Prístroj má 4 zasúvacie prehľadné stupnice a digitálne zobrazenie meranej veličiny. Veľká stupnica s dĺžkou oblúka si 200 mm, široký ukazovateľ signálnej farby a 26 mm vysoké číslice umožňujú ľahké odčítanie nameraných hodnôt aj z veľkej vzdialenosti.

Zabudovaná vnútorná elektronická ochrana proti preťaženiu eliminuje nepríjemnú a časovo náročnú výmenu poistiek..

Prístroj sa môže kvôli zabudovanému zosilňovaču použiť ako citlivý galvanometer (rozsah 1 mV DC) pri prepnutí ukazovateľa nula v strede



- 1 4 ks vložené obojstranné stupnice 1/3, 10/30, 100/300 ako aj 5/15 (nula v strede)
- 2 gombík pre jemné nastavenie ukazovateľa
- 3 LED pre svetelnú signalizáciu preťaženia
- 4 dutá zdierka pre adaptér 6 V
- 5 prepínač: OFF, AC, DC, ukazovateľ v strede, kontrola bat.
- 6 vstup: V/A (Plus)
- 7 vstup: 10 A rozsah
- 8 vstup: COM (všetky rozsahy)
- 9 prepínač: voľba rozsahov
- 10 LED zobrazenie druhu prúdu alebo napätia



- Zadná strana:
- 11 puzdro na batérie - 4 x 1,5 V AA batérie
  - 12 10 k s neodýmiových magnetov pre držanie na kovových tabuliach
  - 13 4 ks gumových nožičiek pre lepšie držanie a ochranu kovových tabulí

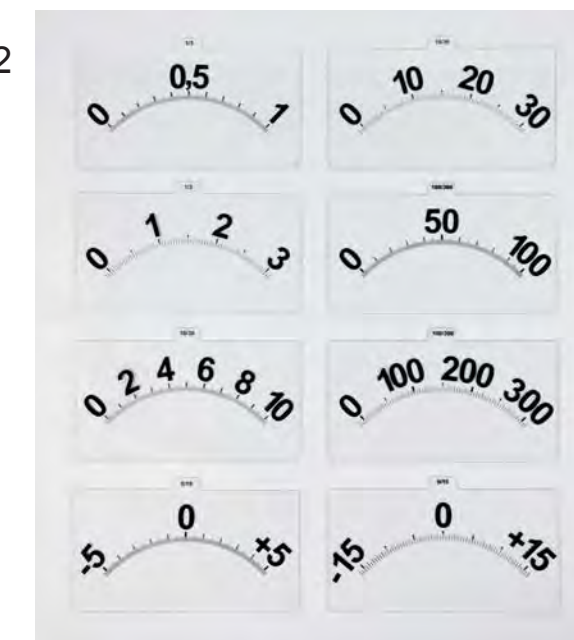
### Doporučené príslušenstvo:

P3120-6N Sieťový adaptér 6 V/500 mA ako externý napájací zdroj



DE712-1P Výmenné stupnice, prehľadné, set 8 kusov násuvné stupnice, prehľadné, plexisklo, pre univerzálny multimeter „inno“ DE712-02 rozsahy:

0 ... 1, 0 ... 3, 0 ... 10, 0 ... 30, 0 ... 100, 0 ... 300, -5 ... +5, -15 ... +15



### Návod na použitie:

Multimeter sa zapne prepnutím prepínača (5) zvolením požadovaného typu merania

Prepínačom voľby (9) sa nastaví želaný rozsah merania. Nastavený druh prúdu a rozsahu sa zobrazí v okienku (10).

Podľa zvoleného rozsahu sa do najprednejšej drážky zasunie odpovedajúca stupnica.

Môžeme merať:

DC (jednosmerné napätia) od 1 mV do 30 V  
AC (striedavé napätia) od 1 V do 30 V  
jednosmerné a striedavé prúdy od 100  $\mu$ A do 10 A

Ak je to potrebné, nulový bod je možné presne nastaviť pomocou ovládacieho gombíka pre jemné nastavenie ukazovateľa (2).

Multimeter sa zapojí do obvodu pomocou vodičov so 4 mm kolíkmi.

Pri bežných meraniach sa použijú vstupy „V/A“ (6) a „COM“ (8), len pri meraní prúdov od 3 do 10 A sa použijú vstupy „10 A“ (7) a „COM“ (8).

Prístroj je napájaný batériami (4 x 1,5 V AA batérie) a automaticky sa vypne asi po 60 minútach.